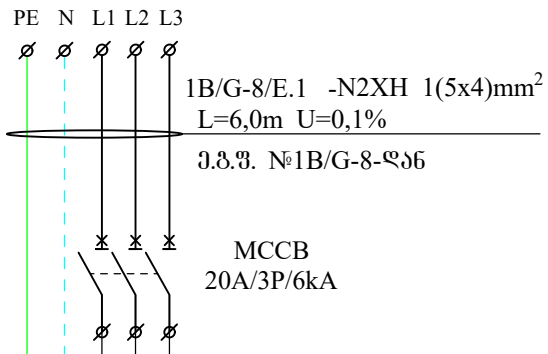


მკვეთი ხაზის  
აღნიშვნა და  
მონაცემები

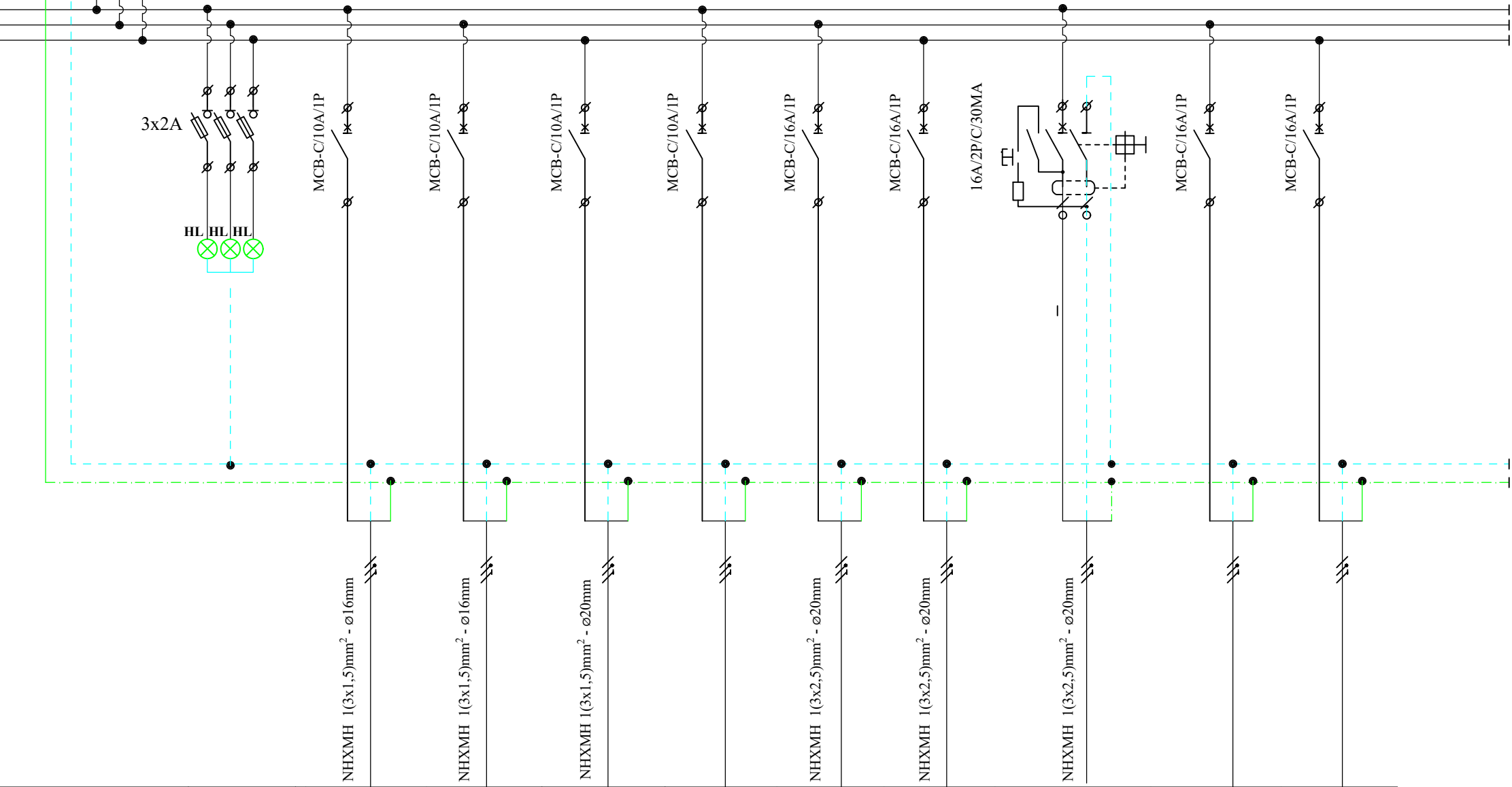
შემოყვანი  
ავტომატის  
მონაცემები

დამცავი  
ავტომატის  
მონაცემები

ჯგუფური  
ხაზის  
სადენების  
რადიუსობა  
და კვეთი



ელ. გაანგაწილებელი ფარი - 1F/G/DB-6	
ზომა	24 მოდულზე
მონტაჟის ტიპი	გარე მოტანაში. დასაკიდი
დაცვის კლასი	IP40
დადგენილი სიმძლავრე Pდ	5,0
საანგარიშო სიმძლავრე Pს	4,5
საანგარიშო დენი Iს	7,5
სიმძლ/ კოეფიციენტი cosφ	0,9
სისტემა	3N+PE, AC50Hz, 230/400V, TN-S



პირობითი/აღწ.											
N°N°N°	QF1		QF5	QF6	QF7	QF8	QF9	QF10	QF11	QF12	QF13
ჩვეულის N°			1F/G/DB-6/L1	1F/G/DB-6/L2	1F/G/DB-6/L3	1F/G/DB-6/L4	1F/G/DB-6/S1	1F/G/DB-6/S2	1F/G/DB-6/S3		
სიმძლავრე(kW)			0,27	0,36	0,36		1,0	1,2	0,6		
ძაბვა (V)	400		230	230	230	230	230	230	230	230	230
დენი (A)											
დანიშნულება	შემყვანი ავტომატული	ფაზების ინდიკატორი	განათება სათავსო 6,7,8 კუჭარაში	განათება სათავსო 9,10,11	განათება სათავსო 5, ტაბურკი	სათაღარიგო	საშტაფსელო როზეტები სათავსო 6	საშტაფსელო როზეტები სათავსო 10,11, 9,5	საშტაფსელო როზეტები სათავსო 8	სათაღარიგო	სათაღარიგო

თანამდებობა	გვარი	საფუძვრება	თარიღი	ქ. გუგუიძის შპს-ის დაფუძნების სახელმწიფოს პროექტის დამამუშაოები 0,00; +0,80 ნიშნული ელ. გაანგაწილებელი ფარი 1F/G/DB-6 საანგარიშო სქემა.	სტაფია	ფურც.	ფურცლები
პრ. მთ. პრ.	ლ.მამაძის				მ.პ.	მ-21	
პროექტ.	მ. ნათაძე				მასშტაბი	ასტონიის -აბუ-	
შეასრულა	ნ. ლომიძე						